

Vývoj krajiny v obrazech

3. Obraz města

České Budějovice, 12.10.2012

RNDr. Tomáš Kučera, PhD.

Přírodovědecká fakulta JU

České Budějovice



INVESTICE DO ROZVOJE VZDĚLÁVÁNÍ

Obraz města

- Koncept Kevina Lynche (1960, česky 2004) na příkladu města Boston vymezil prvky, jež skládají mozaiku urbánního prostředí: (a) **oblasti** (districts), (b) **cesty** (paths), (c) **hrany** (edges), (d) **uzly** (nodes), (e) **významné prvky** (landmarks). Rozlišení je jednak (1) ***fyzické***, (2) ***percepční***.
- => **(A) komparativní mentální mapy města**
– **(B) preferenční mentální mapa**

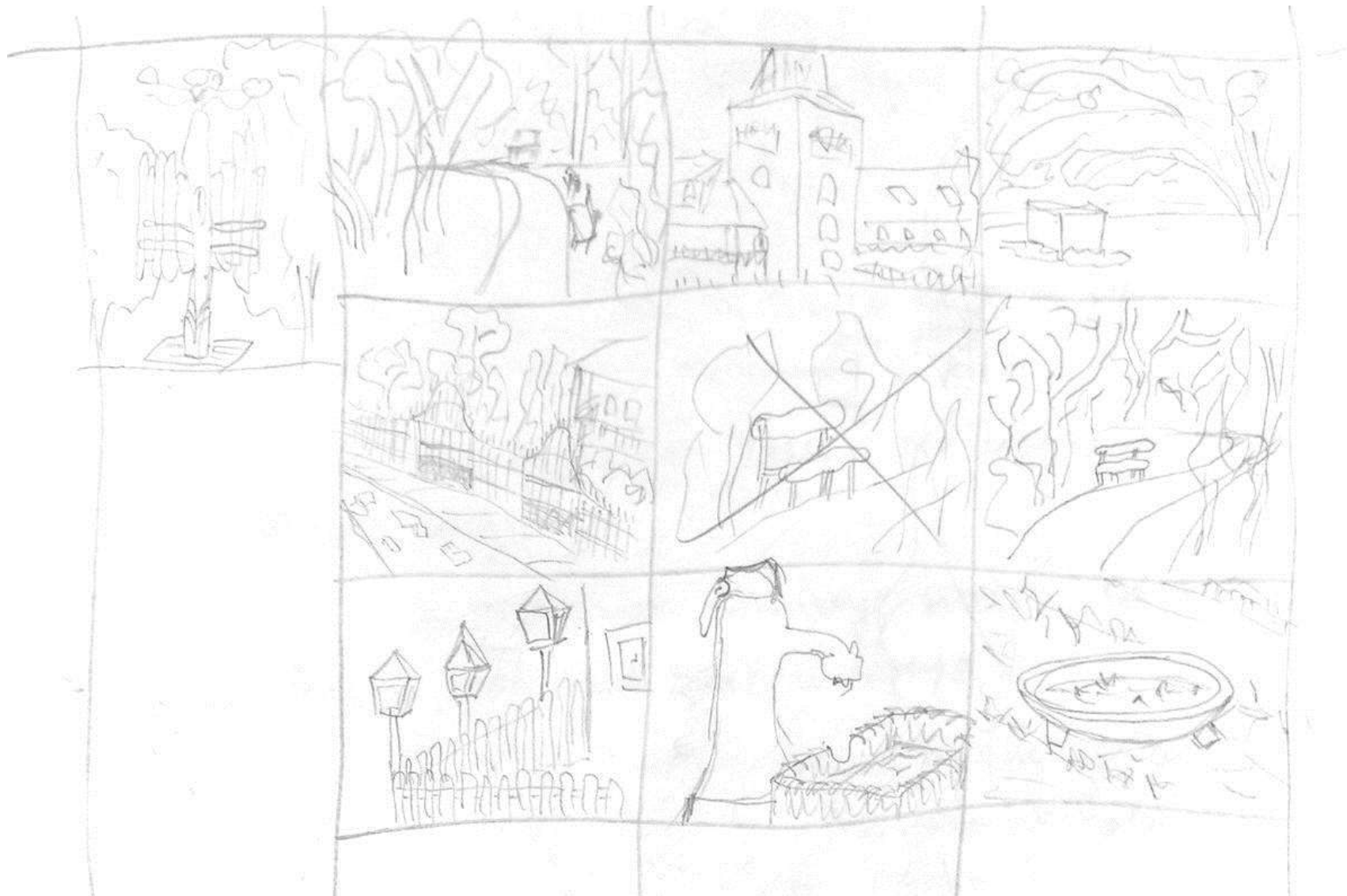
Mentální mapy

- Mentální (kognitivní) mapa krajiny slouží pro základní orientaci jedince v prostoru a každý si ji vytváří na základě své vlastní zkušenosti s danou krajinou (Siwek 2011). Cílem vytváření těchto map je především rozkrytí obecného prostorového **orientačního schématu**, rozklíčování **identifikačních** prvků a prvků **identity** spojených s konkrétní lokalitou, rozkrytí socio-ekonomických **hodnot** dané obce a jejího okolí, identifikace významu **zelené infrastruktury** (= veřejná zeleň)



vyzkoušíme si první úlohu: leporelo...

Leporelo důležitých míst



- *Diskutujte podíl sakrálních objektů k objektům světským, resp. ryze zábavním. Pokuste se rozlišit objekty, které tvoří identifikační prvky (jsou typické pro dané sídlo) od prvků charakterizujících identitu místa (jsou jedinečné, nikde jinde se neopakují).*
- *Diskutujte historickou dobu vzniku převažujících objektů (totalitní režimy měly tendenci vytvářet pamětní monumenty, které mohou být současnou generací vnímány velmi různorodě).*
- *Diskutujte zastoupení a výskyt veřejné zeleně, stromy, parky, aleje, atp., a výskyt přírodních prvků, zejména vodních – řeky, rybníky, jezera, mokřady, atp.*
- *Diskutujte, jaká ekonomická odvětví jsou pro danou krajinu klíčová a jaké prvky v krajině o tom vypovídají.*
- *Diskutujte, jaké sociálně-kulturní vyžití je vázáno na krajinu a jak to identifikujete.*
- *Diskutujte, zda zeleň, cesty, sídla, atd. tvoří v krajině nějakou strukturu sítí, vzorů, mozaiky a jaké mají zelené prostupné line význam pro migraci živočichů.*

Modifikace: kresba podle slovního popisu



...vypnout projekci na stěnu...

Plenér s dobrovolníkem

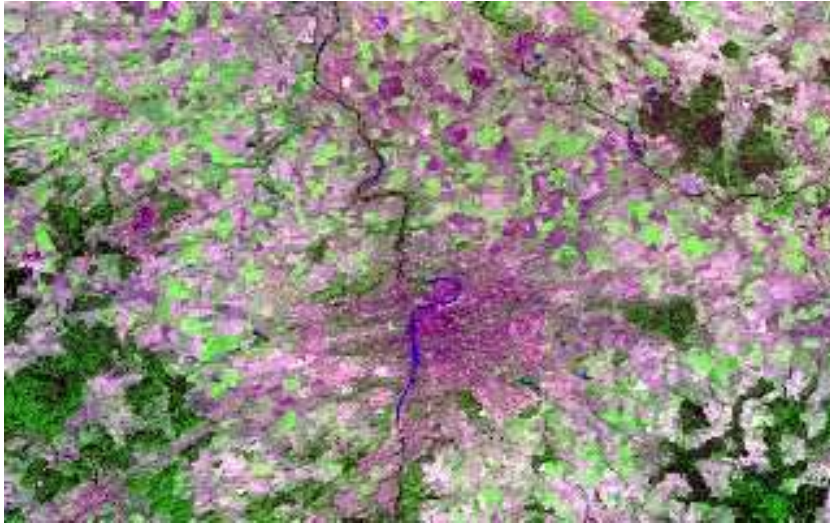


Kde vznikaly sídelní areály?

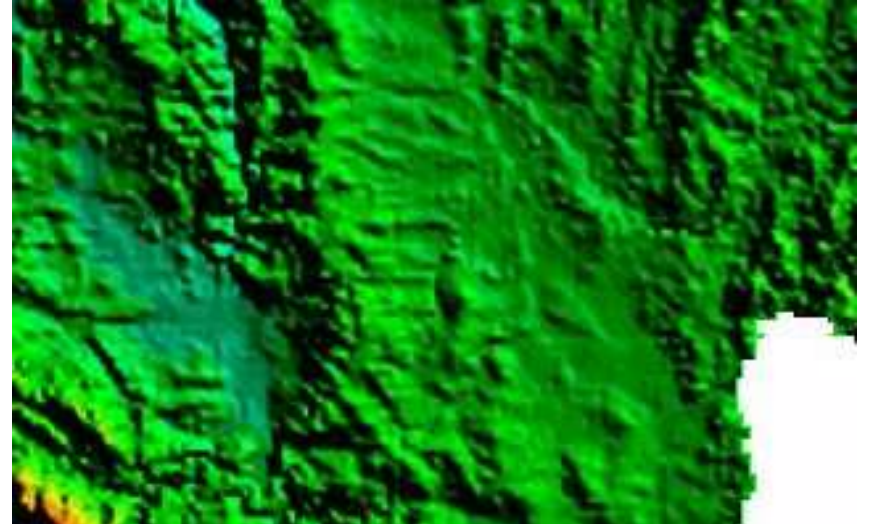
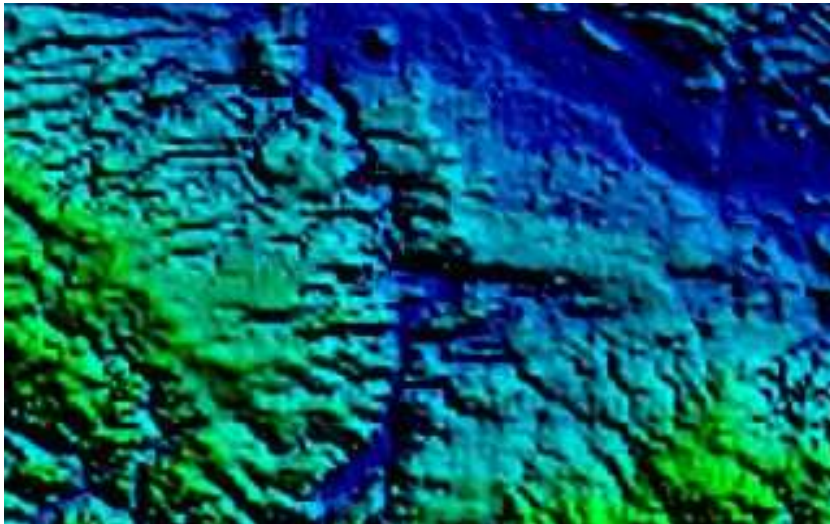
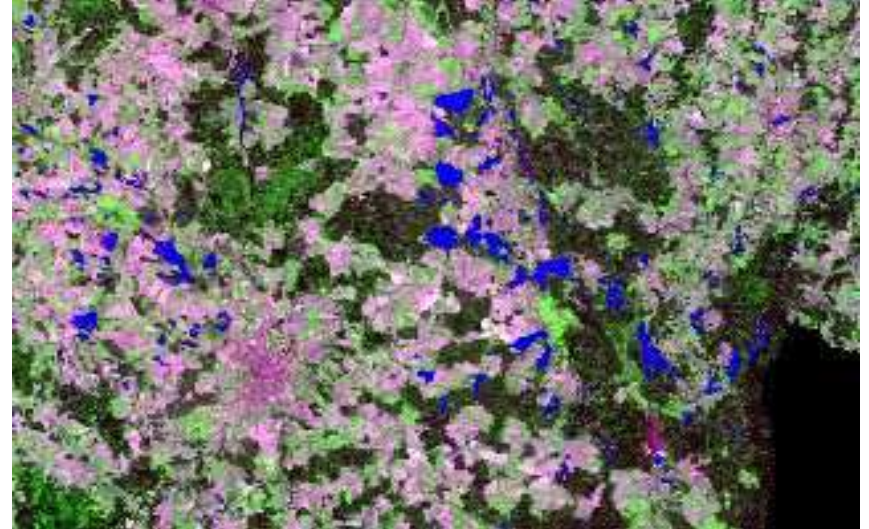
- Přírodní poměry prehistorických sídel: osídlení říční nivy na vyšších terasách nebo na bázi svahů, keltská oppida na vyvýšených plošinách
- Současná evropská města jsou často umístěna na rozhraní různých krajinných typů (obdělávané nížiny & zalesněná vrchovina)

Reliéf a diverzita krajinného pokryvu

Praha

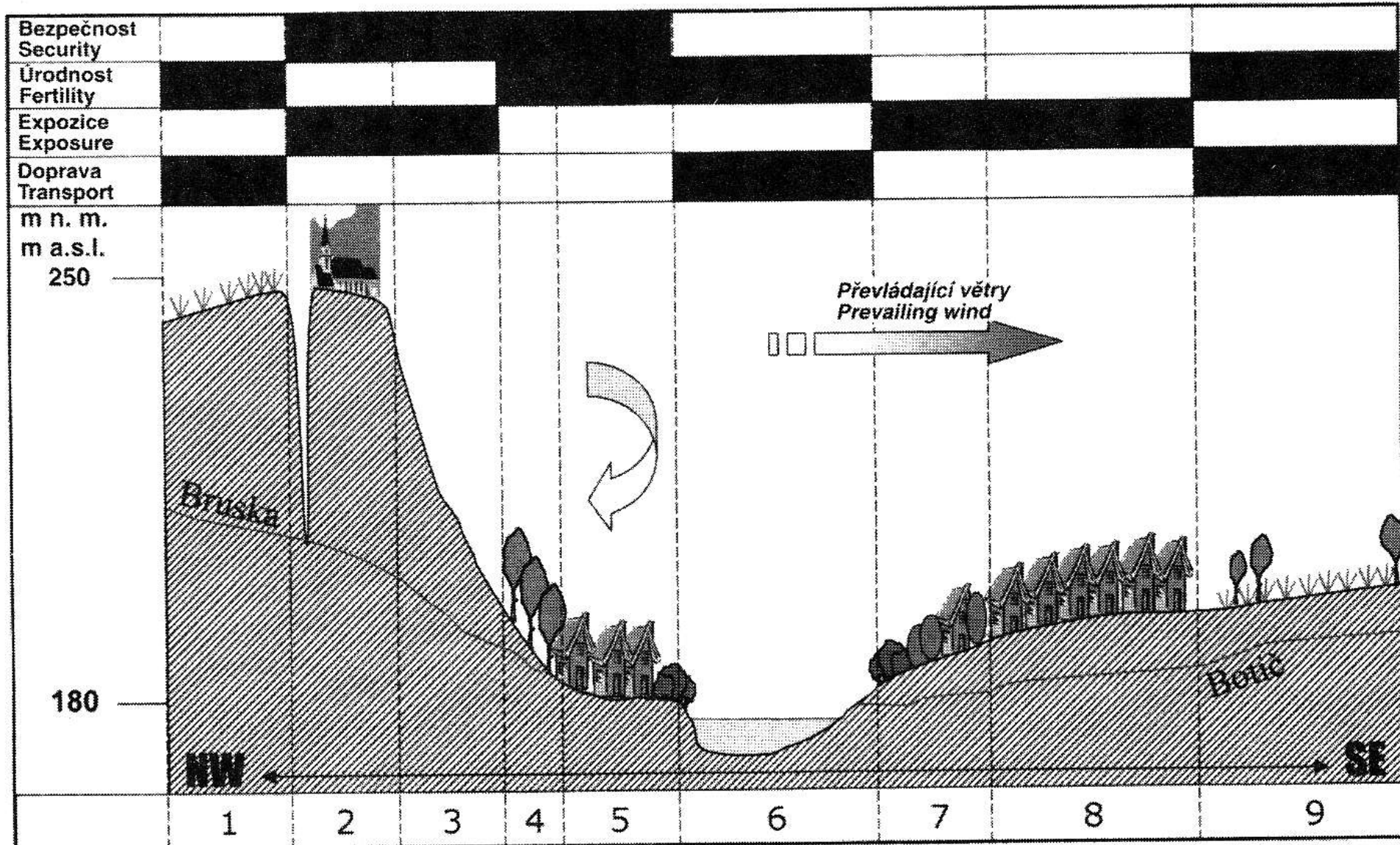


České Budějovice

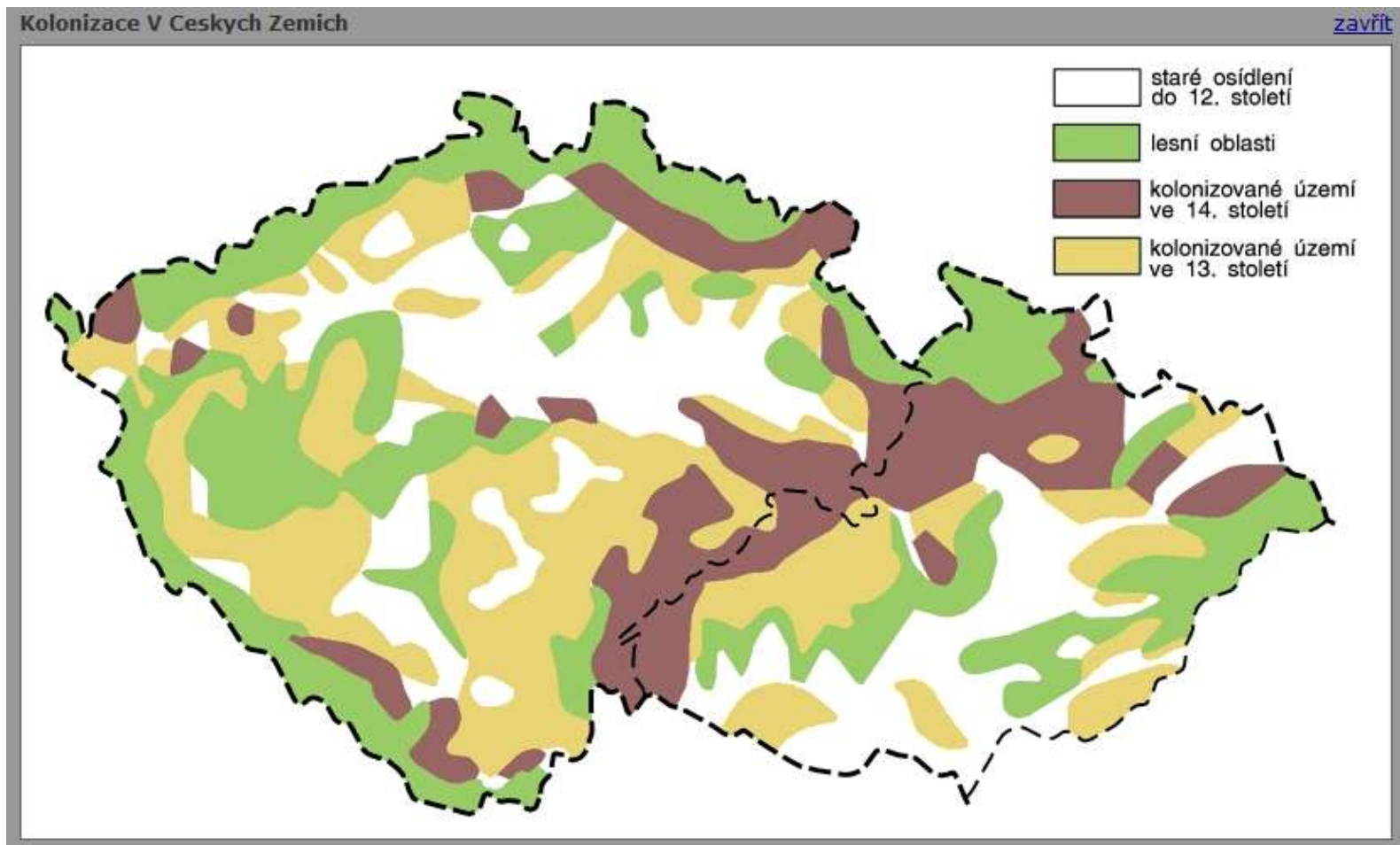


Řeka – říční fenomén

Orig. J. Jeník



Kolonizace a kolonizátoři

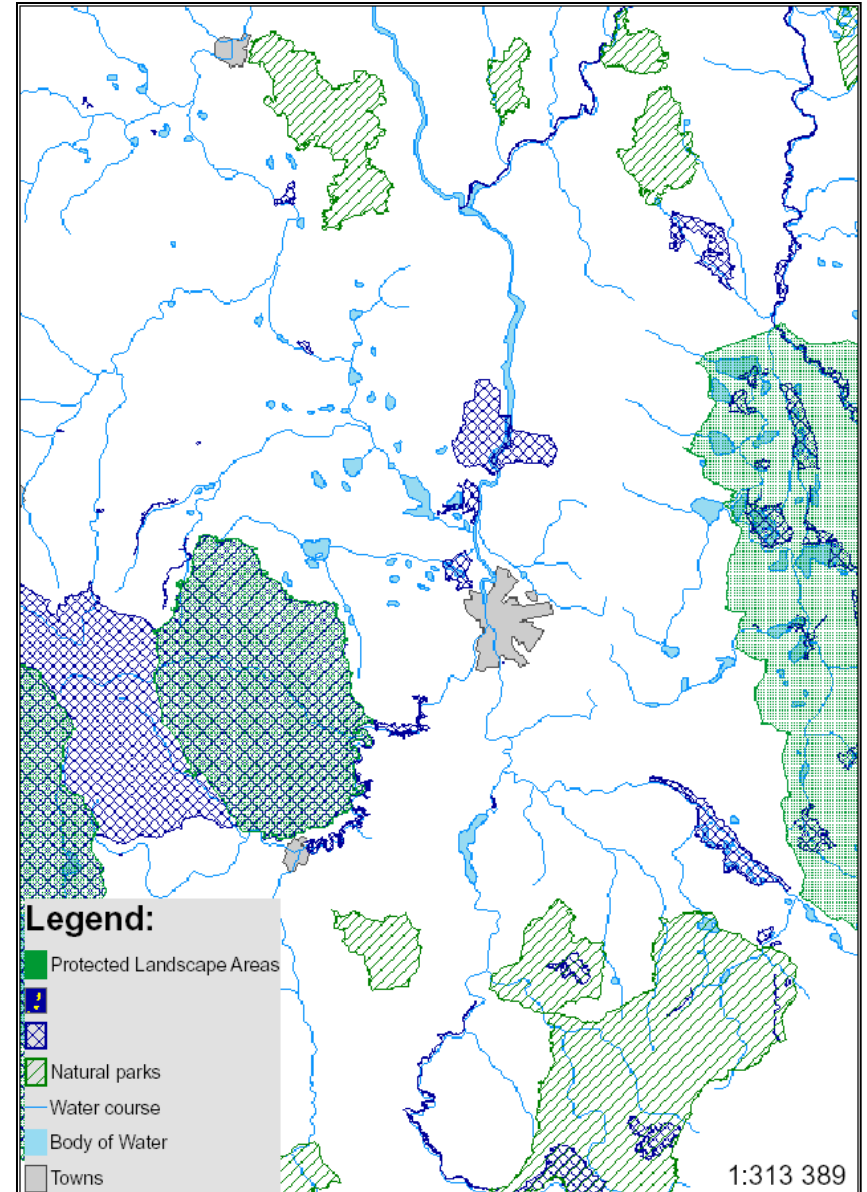
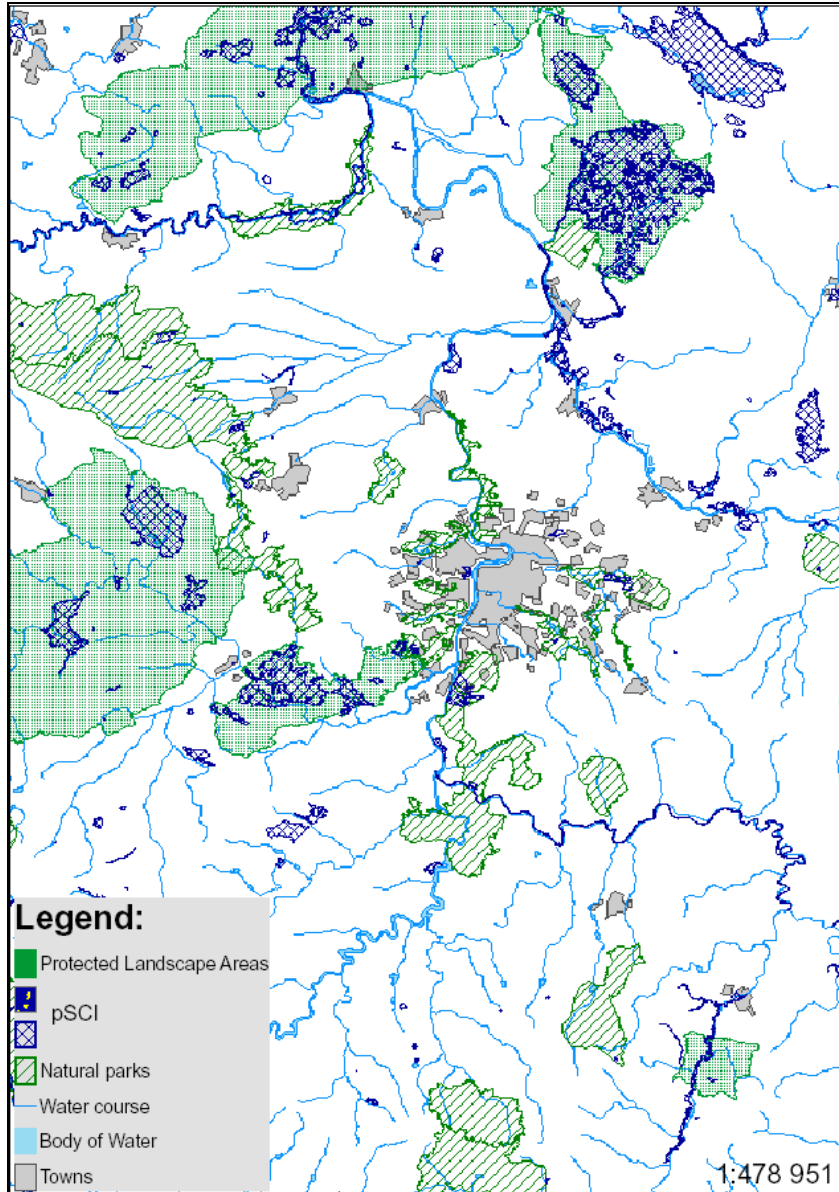


(2) Preferenční mentální mapa ČR

- Výzkum 80. let (Hrdlička, Mrklasová) provedený na studentech VŠ: vyšší preference oblastí s kvalitním ŽP (jižní Čechy, Krkonoše, Šumava) je vyvážena vyššími příjmy a dostupností bytů v oblastech méně atraktivních
- Velká města jsou atraktivnější (služby, kultura, atd.) než menší, zejména pak Praha, Brno, Hradec Králové, České Budějovice, Plzeň, dále Liberec, Karlovy Vary.
- Demografické údaje o migraci obyvatelstva tyto preference nesplňují = realita je jiná, než přání

Město a jeho rozvoj





Královská obora

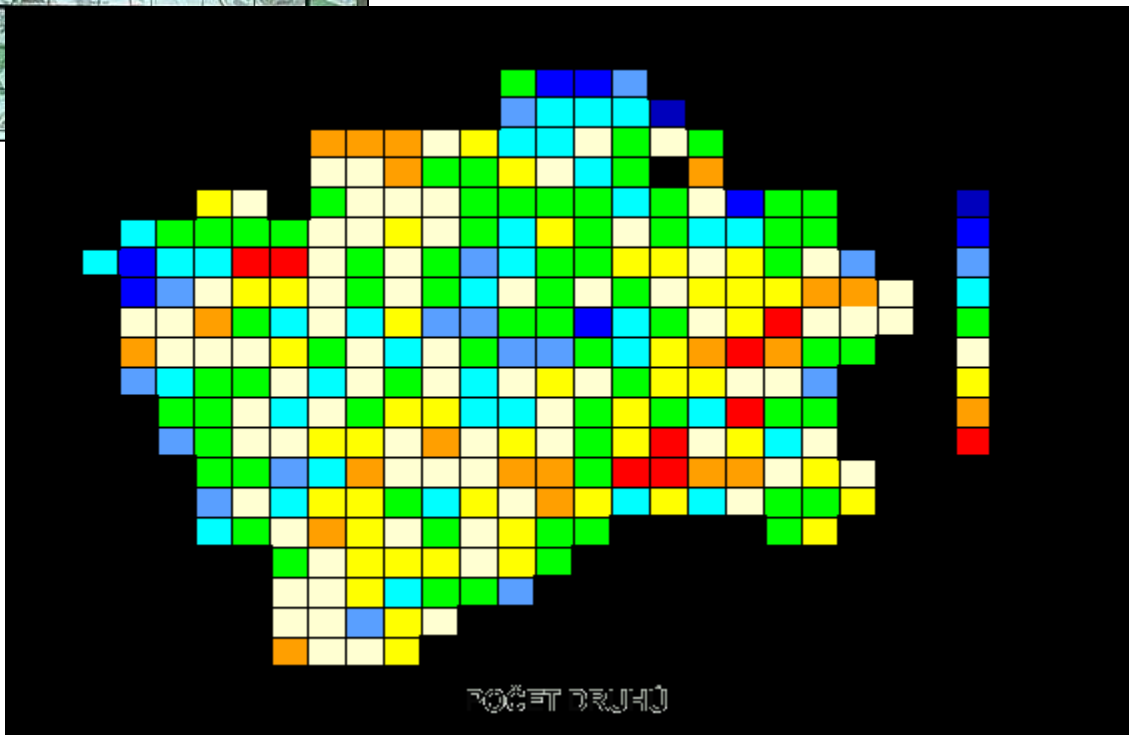
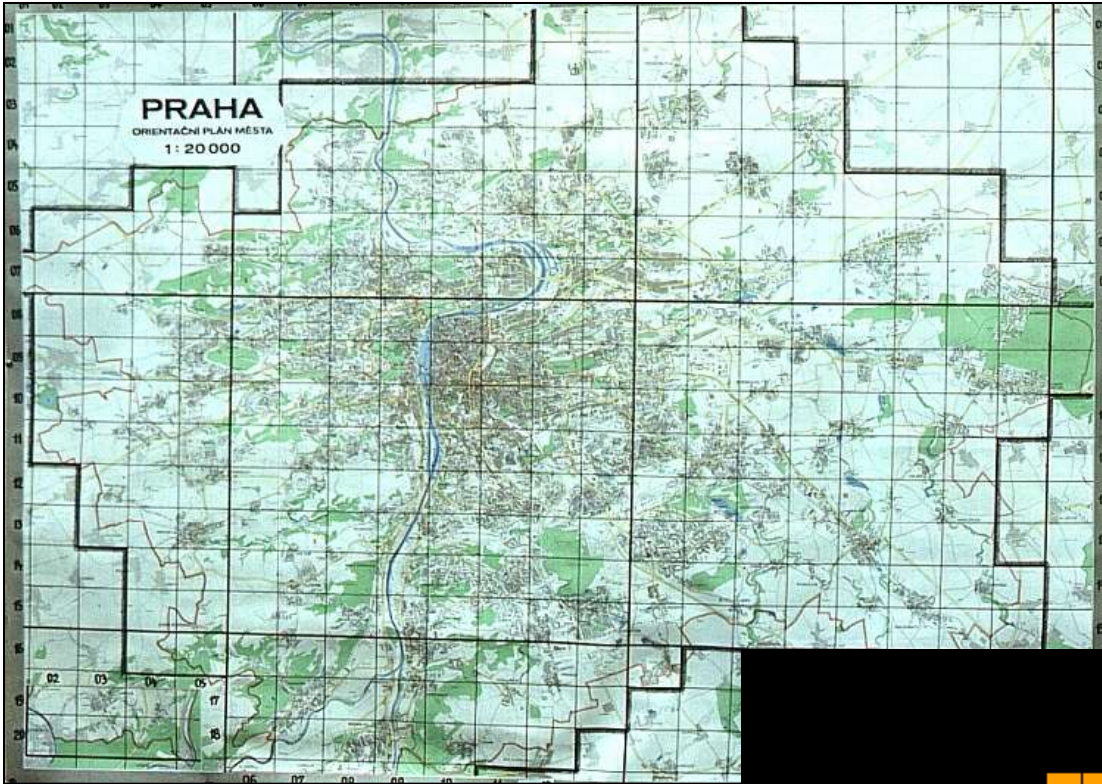


Stromovka



Photo J. Němec

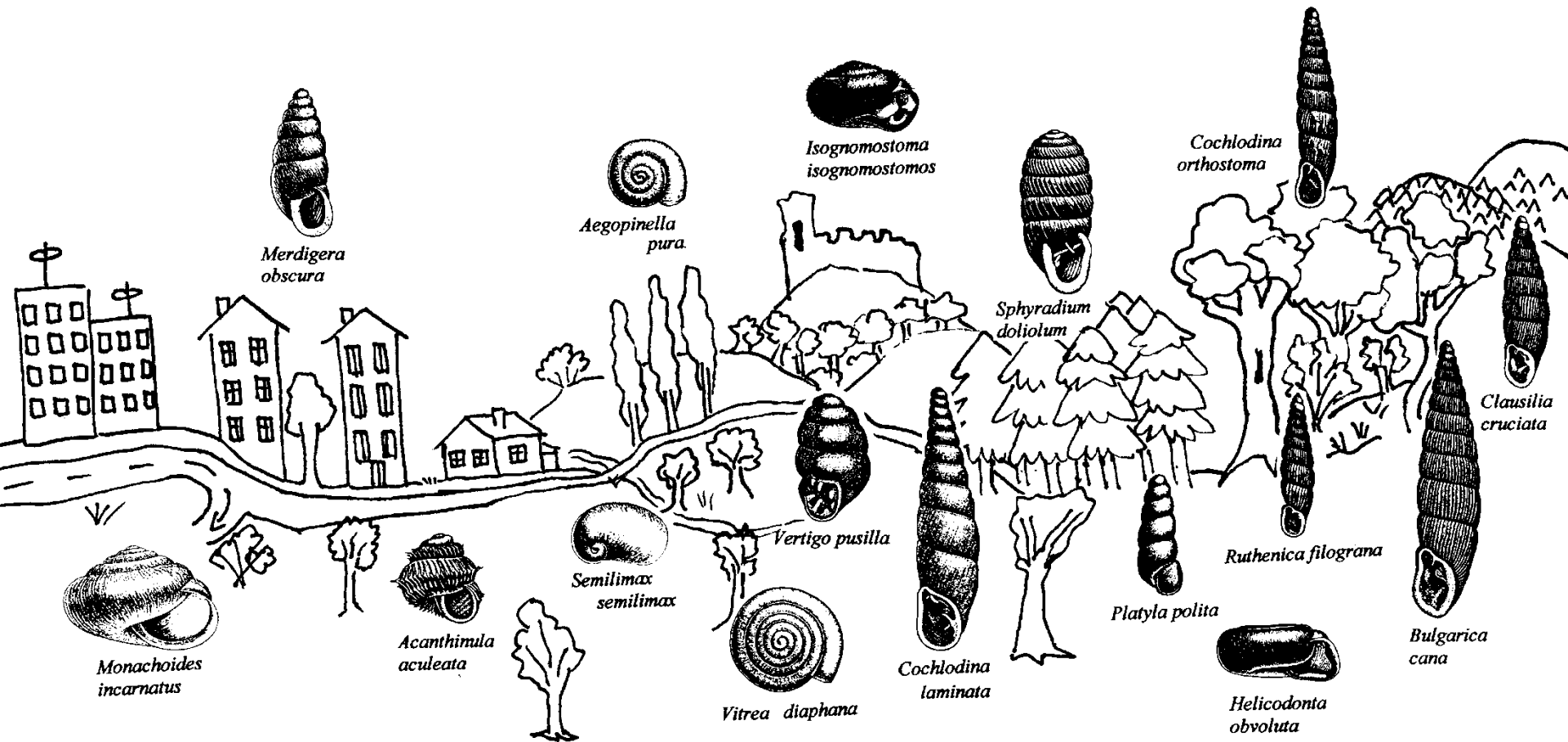
Atlas of breeding birds of Prague



Fuchs et al. 2001

Secondary woodland habitats

Typical forest species on the anthropogenic gradient



Orig. L. Juříčková

Identita a individualita místa

- environmentální psychologie
- schopnost prostorové orientace
- turistický ruch: regionální atraktivita
- *úloha: jaká je ve vašem městě dostupnost turistických informací pro návštěvníka*
- **Vyhodnocení ankety z minulé úlohy aneb od atraktivity k atrakci**
- ambivalentní vztah k divočině, pralesům, arboretu, bylinkové zahrádce - ???

Demografický rozvoj měst

- Demografický rozvoj měst se prakticky zastavil, levnější je růst „meziměstí“, města stagnují, domy stárnou a neobnovují se, zabydlují sociálně slabé a problematické komunity
- Ekonomická krize – suburbie nenajdou své kupce, příklad **Irsko**: demolice nových domů a neprodejných bytových komplexů (celkem neobydlených ca 300 tis. jednotek)
- **Praha** - Central Park Praha na Žižkově, kde je dosud polovina z 550 bytů volných a do projektu developera musela vstoupit financující banka. Pomalu se prodávají také Vivus Pankrác, rezidence Alfa na Žižkově od Metrostavu nebo Viva v Čakovcích od Ablon Group.



Sídelní mlhovina - satelity

- **Urban sprawl:** nekontrolovatelné rozpínání sídel do podoby suburbií: vznikají jednorázově formou developerských projektů, problémy: „šmoulov“, absence infrastruktury (obchod, hospoda, náves) => naprostá závislost na dopravě. Absence „sousedské“ soudržnosti. Sociální vyčlenění („náplava“). Dojíždění za prací. Sídla firem zůstávají na lukrativních adresách ve městech a v obcích tak vážně odvod daní => starousedlíci doplácují na infrastrukturu novousedlíkům.
- **Řešení:** náves, veřejná zeleň, obchod, hospoda, ponechat staré ovocné stromy, **veřejný prostor**

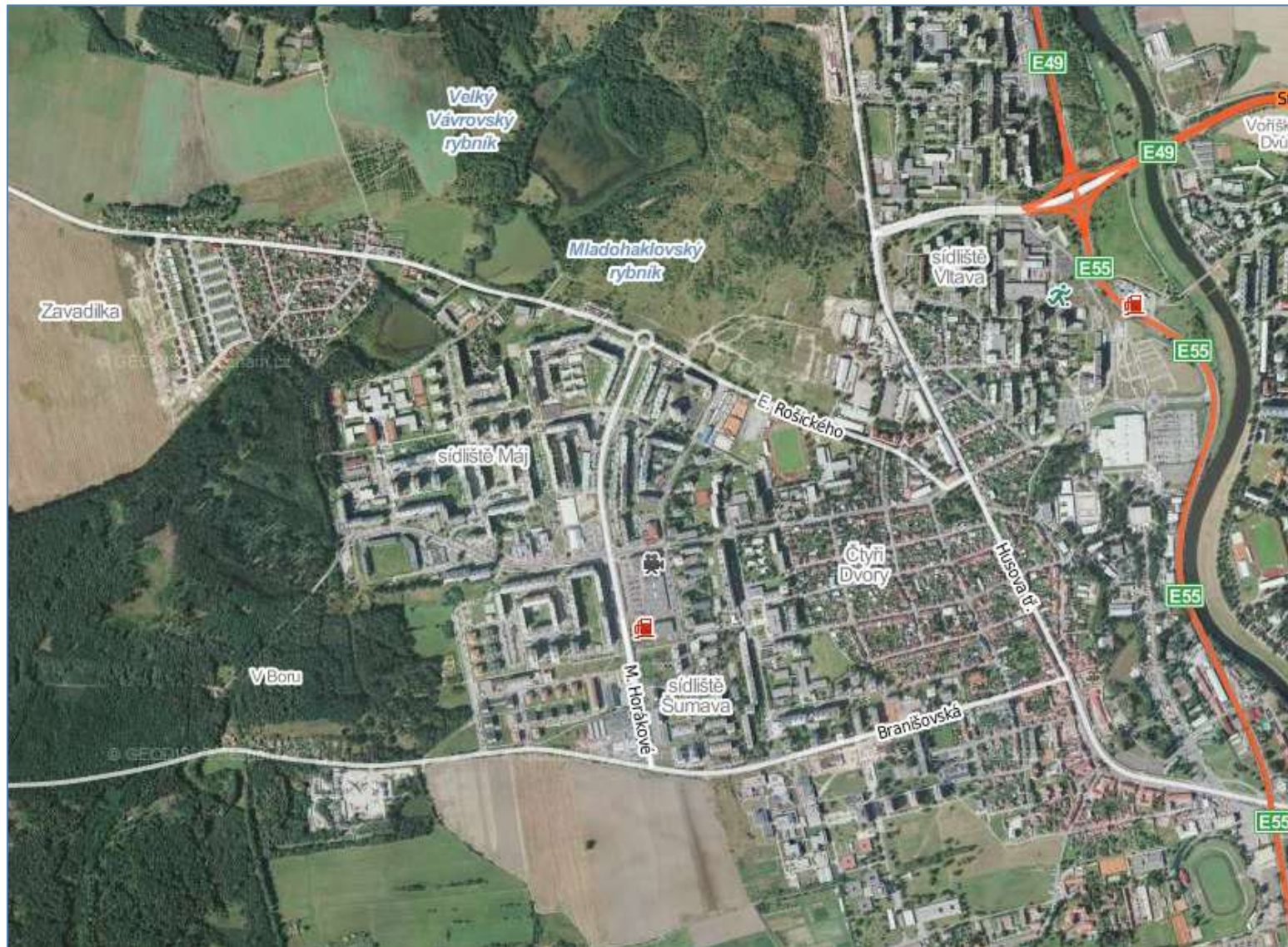
Holašovice vs. Dubné



Problémy satelitního bydlení

- Doprava – více aut v rodině, vyšší náklady
- Zateplení – pokud není dům nízkoenergetický
- Chybí užitková zeleň (zahradky, ovocné dřeviny), místo toho bezúdržbové nízké či okrasné jehličnany a záhony ve štěpce = absence stínění, náklady na klimatizaci
- Zástavba volné krajiny, prstence zástavby bez kompaktní zeleně přerušují zelenou infrastrukturu

Zelená infrastruktura



HLUBOKÁ NAD VLTAVOU



Munický rybník

Munický rybník

105

146

105

Křesín

Pomešická

Pod Káňinem

Dobřevojská

Pražská

Nádražní

Záměstí

Podskalí

Horný

Vltava

Třebonická

Nad Parkovštěm

Podhradský rybník

Trčbová

Vývarka

Opatovické stoka

Opatovice

Nová Obora

Naděje

Naděje

Vondrov

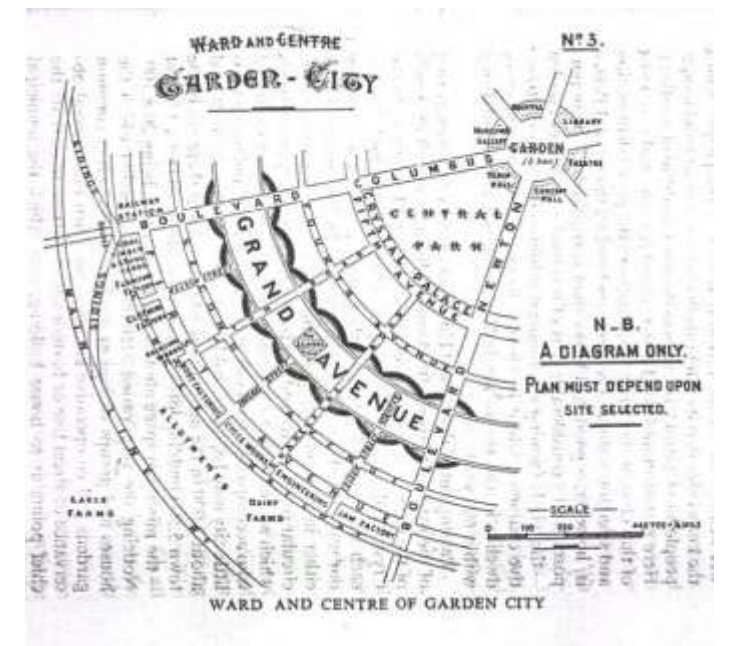
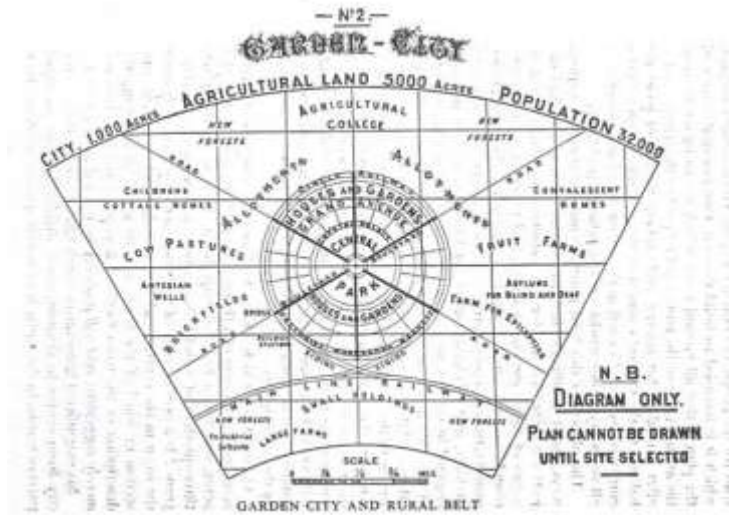
Ohrada

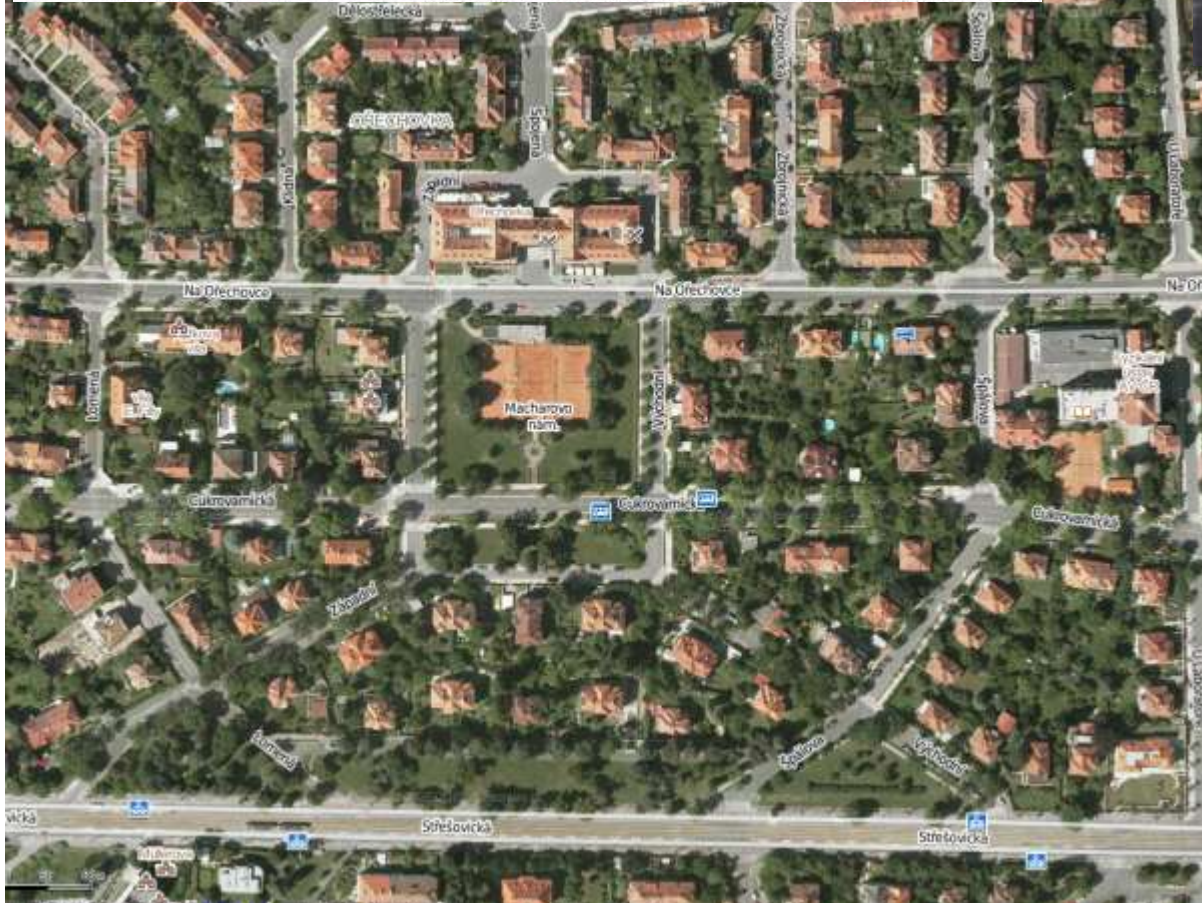
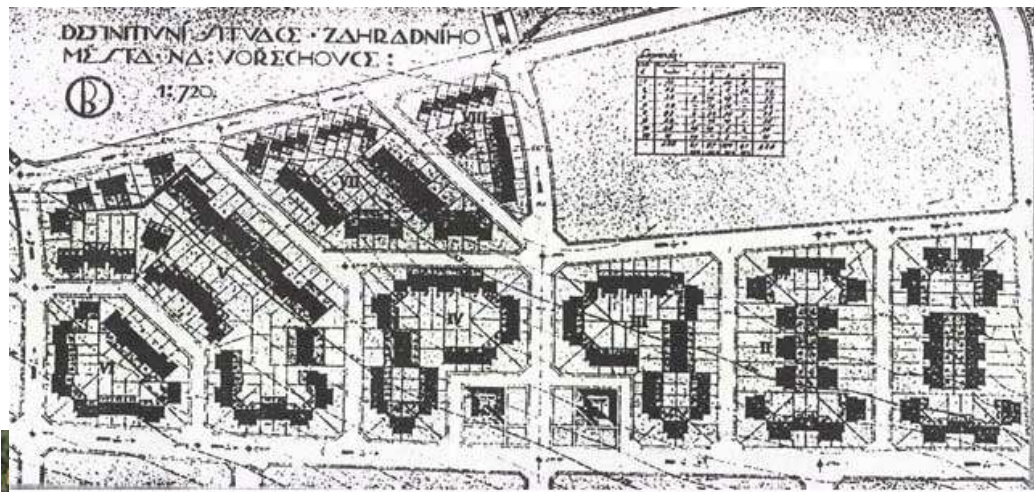
Velký Zvolenov

Perlovský p.

Zahradní město

- Ebenezer Howard (1902) vydal knihu „Garden Cities Of To-morrow“
- Jeho utopické představy sociálního města pro 30 tis. Obyv. se nikdy nerealizovaly, ale zahradní město našlo ohlas v nově budovaných čtvrtích na předměstí





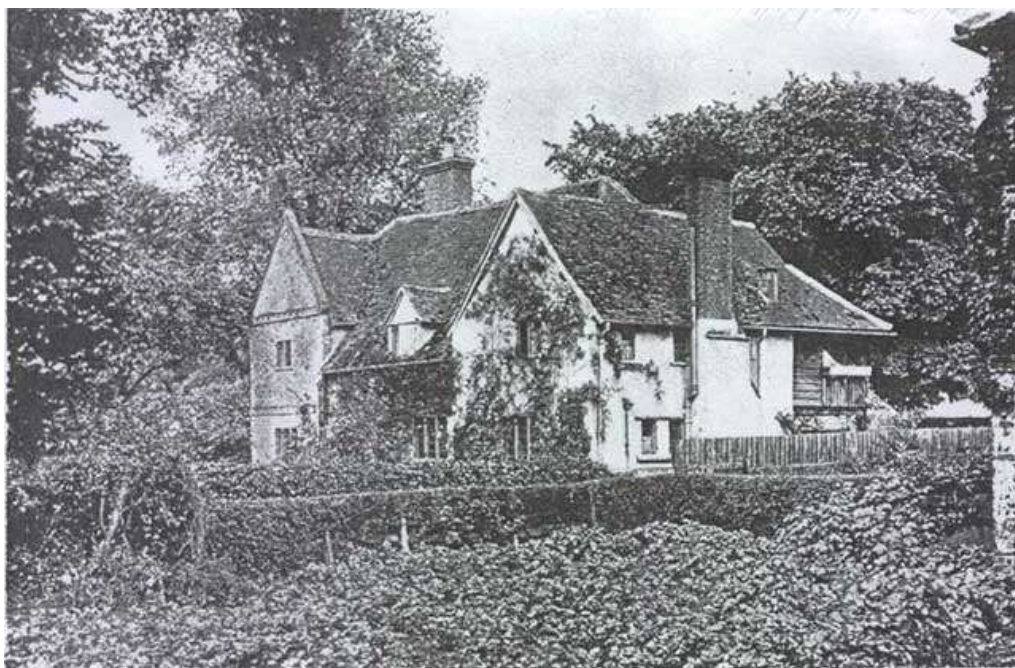
Praha: **Ořechovka**, Zahradní město, Strašnice, Spořilov, Záběhlice

Utopie nebo revoluce v urbanismu?

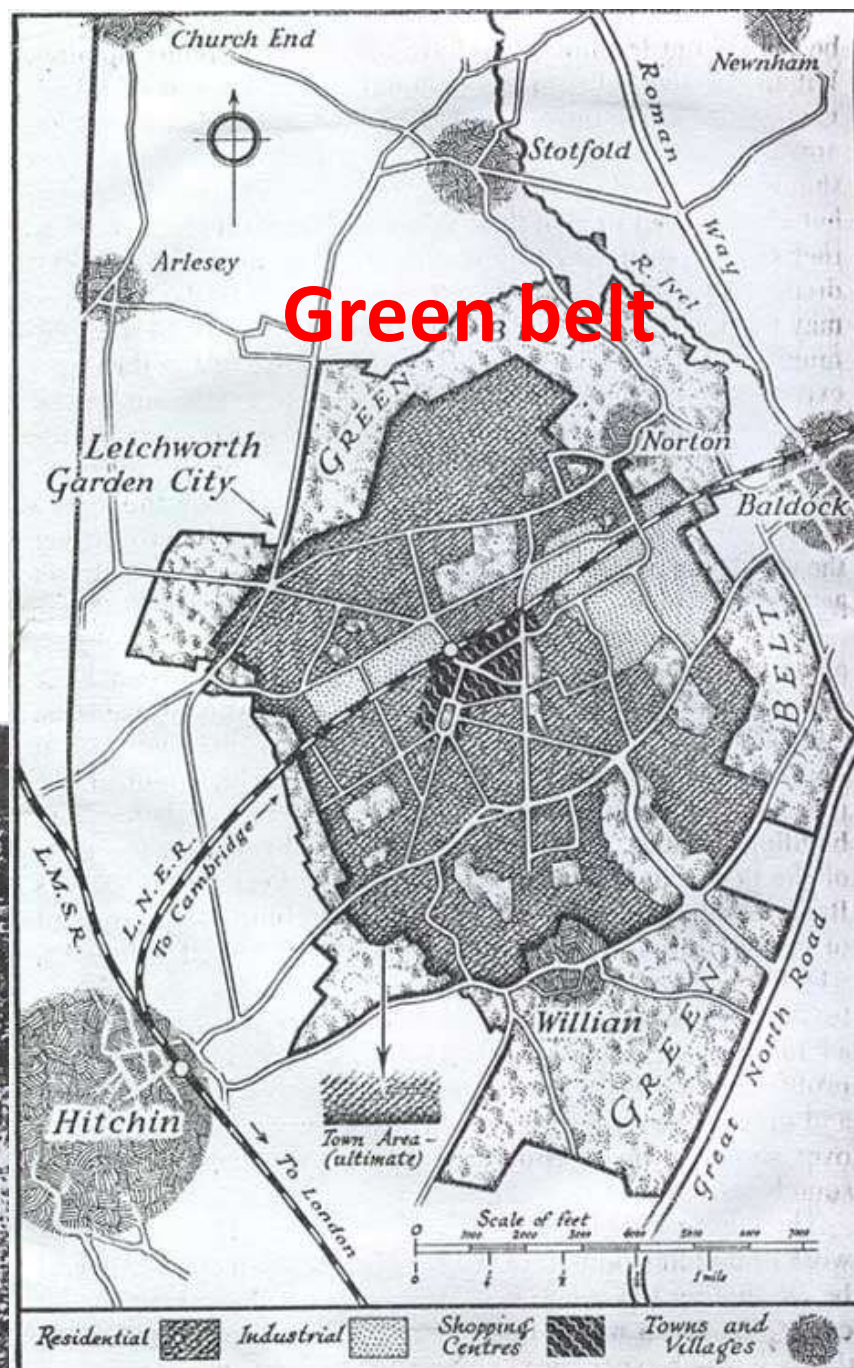
Funkcionalistická preference funkčnosti a praktičnosti
 Zonace dle účelu
 Dopravní řešení veřejnou d.
 Sociální zázemí
 Řešení veřejných prostor

Realizace v Anglii

- 1903 Letchworth
- 1905 předměstí Londýna Hapstead Garden Suburb
- 1920 Welwyn City



farma v Nortonu na území města Letchworth

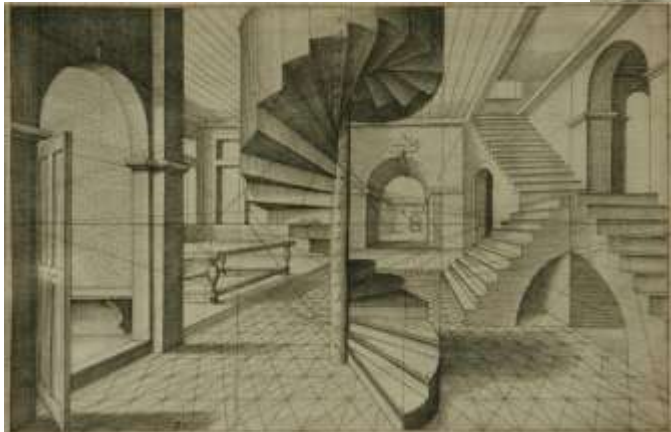


obr. 10 plán Letchworthu

Duch a místo

- Ch. Day: Duch a místo (Spirit and place, 2002): *učinit svět lepším skrze stavby*
- Proč některé stavby slouží po staletí a jiné záhy ztrácejí svůj účel?
- Mikroklima budov a sídelního areálu (voda, vzduch, hluk, ...)
- Časová a kulturní kontinuita (památky nepatří nám, ale těm kdo je vytvořili a těm co přijdou po nás (J. Ruskin, 1849)).

Perspektiva – příklad koncepce



Ilustrace z knihy Hans Vredeman de Vries, *Perspective*, Leyden 1604-1605, Archiv statni zamek Rajec nad Svitavou

Klíčem k architektuře je místo?

- Fenomenologie místa (Ch. Norberg-Schultz)
- Duch přírodního místa (rozlehlost, topografie, divočina, prostupnost,...)
- Duch umělého místa: tvar a barva, geometrizace prostoru, atmosféra, zeleň, **perspektiva**, propojení horizontálních a vertikálních tvarů
- A) **romantický** – neurčité ohraničení, atmosféra, variace v detailech, volná ornamentika, tvary a barvy, divoká romantika, počasí, tajemno, Kafka...
- B) **kosmický** – uniformita a absolutní řád, racionalita, exprese nezbytnosti, přísná geometrizace prostoru, absolutismus, římská kolonizace...
- C) **klasický** – uvědomělá kompozice, identita, aditivní seskupení individuálních míst, perspektiva, rozmanitost, srozumitelnost, návaznost, renesance, baroko...

Duch místa



Povodňová paměť





Potenciální rizika a hrozby



Aneb jak vypadá ošklivá sebestředná architektura a zcela špatná zástavba !?!

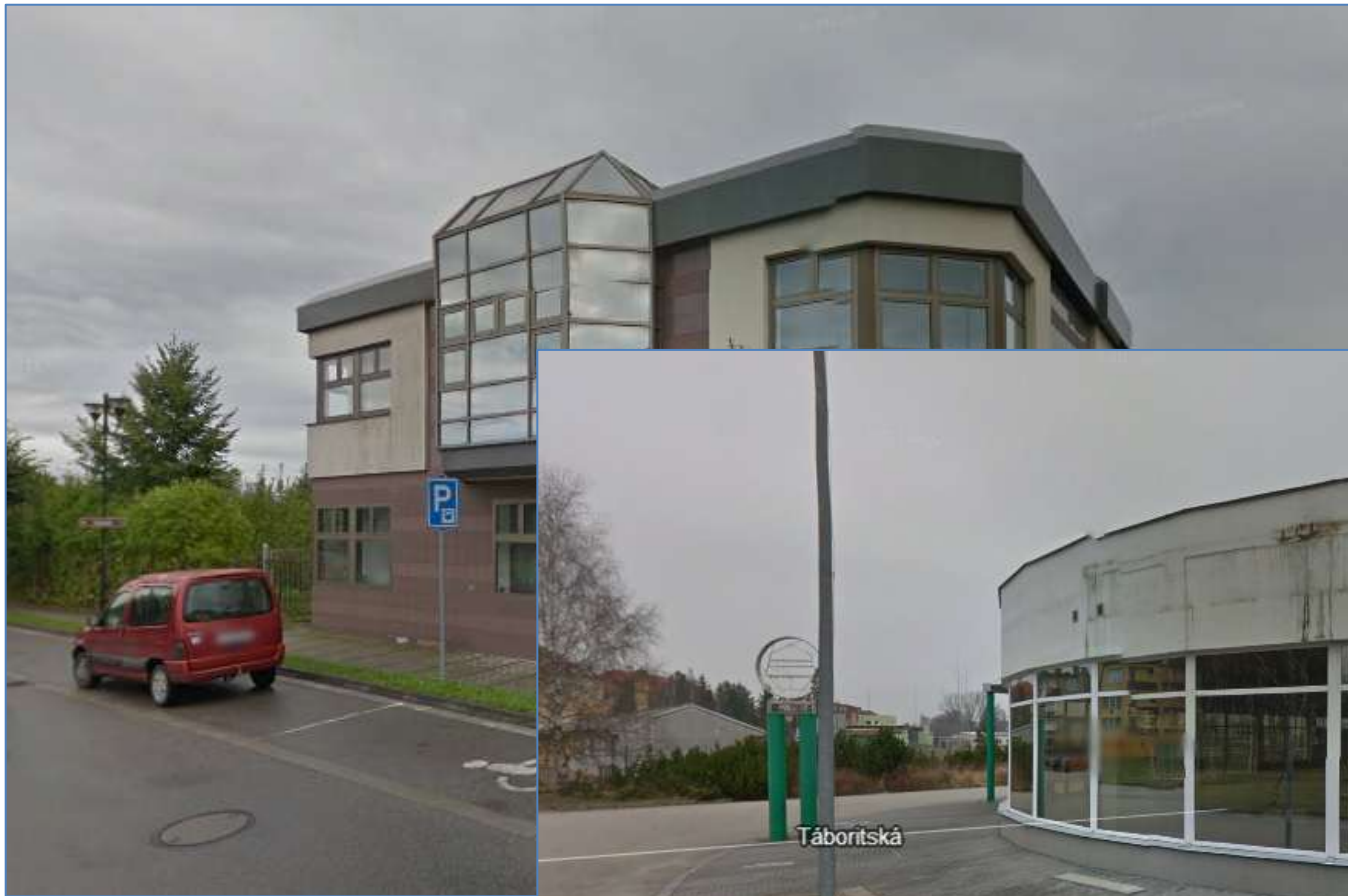


Riegrova, Treboň, South Bohemian Region, Czech Republic
Address is approximate

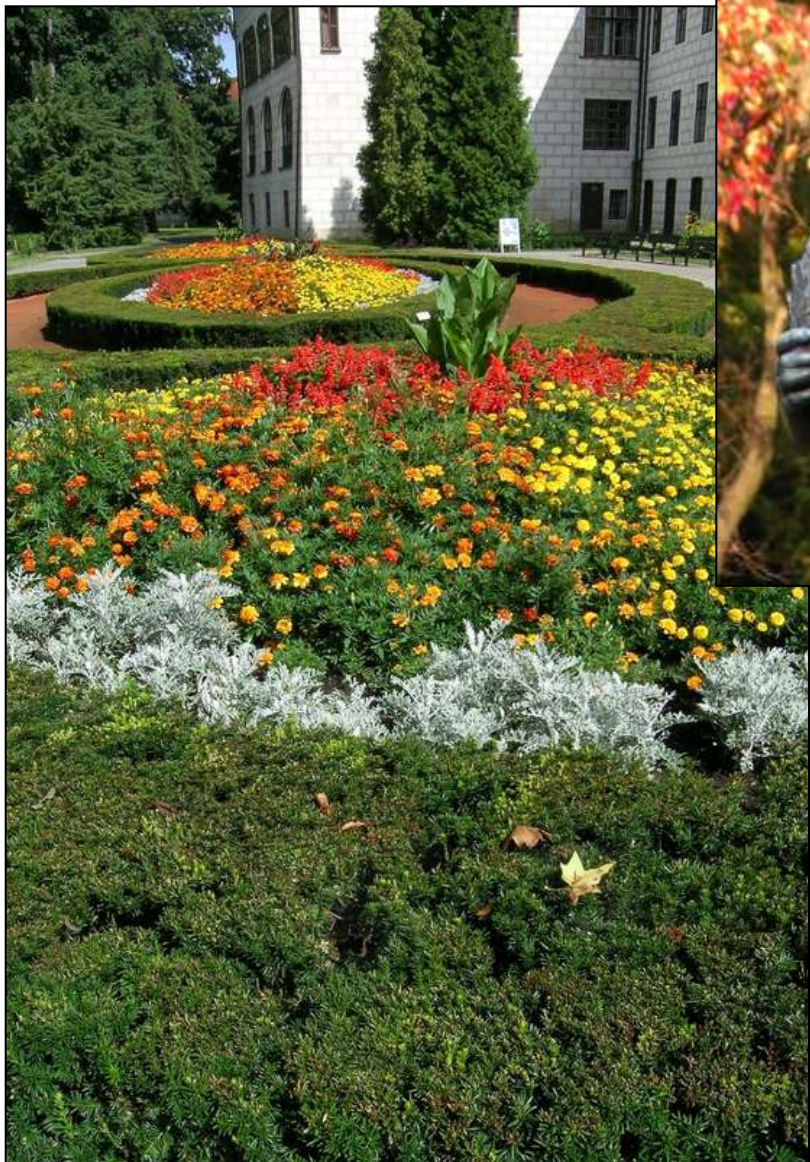


<http://maps.google.com/>

Konec špatných staveb



Duch místa



Slovníček

- **Urbanizace** – tvorba měst, obecně promyšlené a šetrné plánování sídla s ohledem na **sociální** a **životní** prostředí: přesun dosud venkovského obyvatelstva do měst. Stupeň urbanizace: podíl obyvatel žijících ve městech
- **Suburbanizace** – růst rozvolněné zástavby na předměstí: potřeba re-investic městské infrastruktury se nahrazuje dezintegrací společnosti – útěk z města

Literatura

- Benedict M.A., McMahon E.T. (2006): Green Infrastructure: Linking Landscapes and Communities. Island Press.
- Černoušek M. (1992): Psychologie životního prostředí. – Karolinum, Praha.
- Day Ch. (2004): Duch a místo. – ERA s.r.o., Brno.
- Gaston K.J. (2010): Urban ecology. – Cambridge Univ. Press.
- Gojda M. (2000): Archeologie krajiny. Vývoj archetypů kulturní krajiny. – Academia, Praha.
- Hynek A. (1994): Mentální mapy kulturní krajiny. – In. Krajina jako domov, Praha.
- Löw J., Míchal I. (2003): Krajinný ráz. Lesnická práce, Kostelec n. Černými lesy.
- Lynch K. (2004): Obraz města. Polygon, Praha.
- Navrátil J. (2012): Návštěvník jako rozvojový faktor navštíveného místa. – Alfa Nakladatelství, Praha.
- Norbert-Schulz Ch. (1994): Genius loci: K fenomenologii architektury. – Odeon, Praha.
- Ptáček L. (2004): Příklady dobré praxe v interpretaci místního dědictví. – Slavonická renesanční O.P.S., Slavonice.
- Siwek T. (2011): Percepce geografického prostoru. – Česká geografická společnost, Praha.
- Spurný M. (2006): Proměny sudetské krajiny. - Antikomplex in Nakladatelství Český les, Domažlice.
- Šípek J. (2001): Úvod do geopsychologie. Svět a putování po něm v kontextu současné doby. – ISV Nakladatelství, Praha.
- Thagard P. (2001): Úvod do kognitivní vědy. – Portál, Praha.

